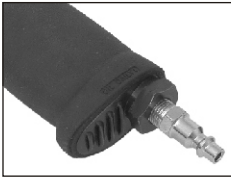


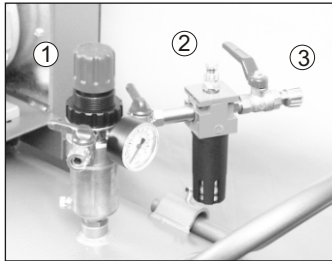
Raccordement



La clé à chocs 1/2 pouce, 680 Nm est livrée avec un embout raccord

Les accessoires Lacmé sont munis d'embouts raccords rapides permettant un raccordement immédiat par enclenchement dans les coupleurs qui équipent tous les tuyaux. Lors du "désenclenchement", les coupleurs se ferment automatiquement, évitant ainsi de manoeuvrer les robinets sur lesquels sont branchés les tuyaux.

Filtration et lubrification



- 1) Epurateur-détendeur
- 2) Lubrificateur
- 3) Robinet de sortie

Deux précautions à respecter lors de l'utilisation d'outils pneumatiques.

- Le Filtrage.

Tous les outils pneumatiques doivent être alimentés par un air sec et dépourvu d'impuretés, d'où la nécessité d'intercaler un épurateur-détendeur entre le compresseur et l'outil, qui permet de filtrer et de régler la pression.

- La Lubrification.

Les outils à moteur pneumatiques doivent être OBLIGATOIREMENT LUBRIFIÉS. Il faut donc intercaler un lubrificateur entre l'outil et l'épurateur-détendeur.

Noter bien :

Il est recommandé de respecter les pressions d'utilisations conseillées. Une utilisation fréquente à une pression d'utilisation trop élevée, peut entraîner une usure accélérée de l'appareil.

LACMÉ

DÉCLARATION DE CONFORMITÉ

Nous certifions, par la présente, que le matériel neuf désigné ci-dessous :

Clé à chocs 1/2 pouce : 680 Nm

Réf. : 340.354

est conforme aux dispositions de la Directive machines (89/392/CE).
A été testé suivant la norme EN792.

Fait à LA FLÈCHE, le 1 Octobre 2010

La Direction,

Sébastien AILLERET - Directeur Général

Les Pelouses,
route du Lude
72200 LA FL ÈCHE
Tél. : 02.43.94.42.94
Fax : 02.43.45.24.25



340354-clé-choc-12-680nm.CDR -011010_ID

LACMÉ

SPECIALISTE DE L'AIR COMPRIMÉ

Notice d'utilisation

Outillage air comprimé professionnel



PRO "EXTRA COURTE"

CLÉ À CHOCS

1/2 pouce 680 Nm

Réf. : 340.354

Clé à chocs 1/2 pouce 680 Nm.

Caractéristiques :

| | |
|--------------------------|----------------------------|
| Couple de serrage : | 68 mkg 680 Nm. |
| Carré d'entraînement : | 1/2 pouce. |
| Vitesse de rotation : | 9.000 t/mn. |
| Pression d'utilisation : | 6-7 bar. |
| Consommation moyenne : | 230 l/mn. |
| Compresseur conseillé : | mini 20 m ³ /h. |
| Système de frappe : | marteaux jumelés. |
| Capacité de serrage : | M 16. |
| Raccordement d'air : | 1/4". |
| Tuyau recommandé : | Ø int. 8-10 mm. |
| Poids : | 1,6 kg. |
| Encombrement : | 125 x 180 mm |

Equipement :

- Inverseur de sens de rotation/
régulateur de couple combiné
- Echappement à la poignée.
- 1 raccord rapide.

Machine légère très compact et puissante parfaitement adaptée aux travaux :

- de mécanique et de carrosserie,
- d'entretien légers sur poids lourds,
- de montage et de maintenance dans l'industrie.

Spécialement conçue pour un confort d'utilisation optimal grâce à son corps composite et sa poignée anti-glisse en élastomère souple.

Résultat des tests suivant normes :

Mesure de vibration : 3,6 m/s²
suivant ISO 8662.

Mesure sonore : 101,4 dB
Niveau sonore à pression normale,
suivant ISO 3744.

Recommandations :

Il est recommandé lors de l'utilisation de cet accessoire de porter des protections auditives.

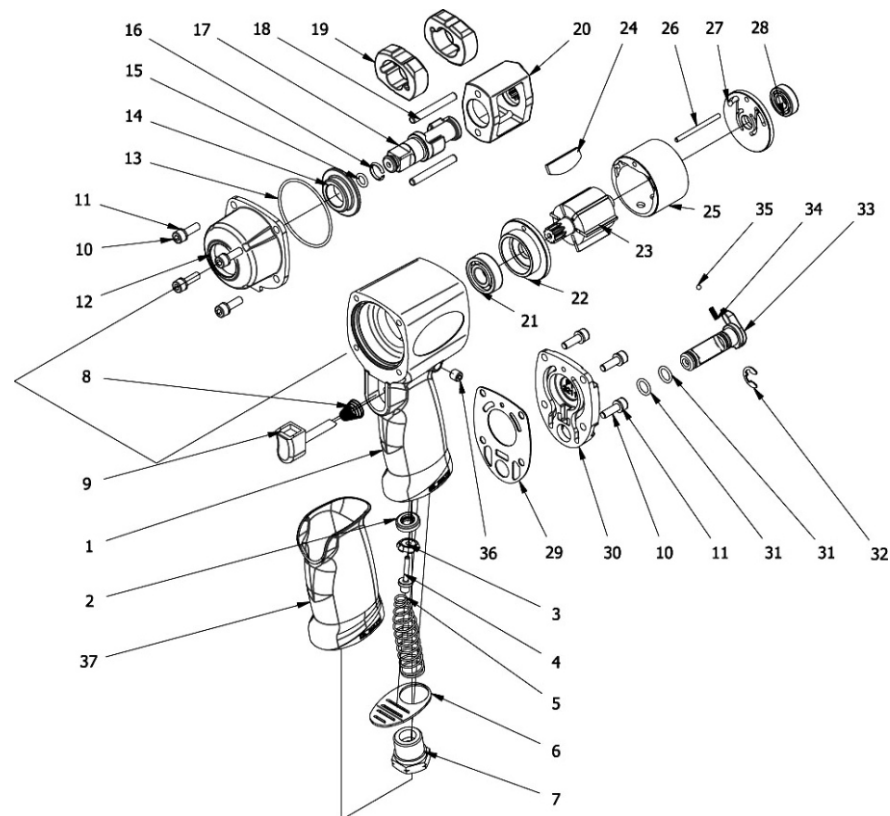
Retrouvez
nos produits sur
www.lacme.com

Lire attentivement cette notice avant de faire fonctionner cet outil.

Vue éclatée clé à chocs 1/2" : 680 Nm

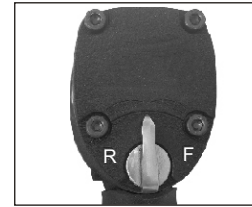
Pour toute commande de pièces détachées préciser la référence de la clé à chocs, suivie du numéro de la pièce et de la quantité souhaitée.

Ex : 340.354 18 axe de marteau 2 pcs




| Rep. | Désignation | Rep. | Désignation | Rep. | Désignation |
|------|---------------|------|-----------------------|------|------------------|
| 01 | Corps | 16 | Clip carré 1/2 | 30 | Flasque arrière |
| 02 | Butée soupape | 17 | Carré 1/2 | 31 | Joint |
| 03 | Soupape | 18 | Axe marteau | 32 | Clips |
| 04 | Axe soupape | 19 | Marteau | 33 | Bouton inverseur |
| 05 | Ressort | 20 | Support marteau | 34 | Ressort |
| 06 | Réfecteur | 21 | Roulement | 35 | Bille acier |
| 07 | Entrée d'air | 22 | Support avant | 36 | Vis |
| 08 | Ressort | 23 | Rotor | 37 | Gripp poignée |
| 09 | Gâchette | 24 | Pale de rotor | | |
| 10 | Vis | 25 | Cylindre | | |
| 11 | Rondelle | 26 | Axe cylindre | | |
| 12 | Tête | 27 | Support arrière | | |
| 13 | Joint | 28 | Roulement | | |
| 14 | Guide tête | 29 | Joint flasque arrière | | |
| 15 | Joint | | | | |

Inverseur de sens de rotation

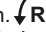


La clé à chocs est équipée d'un inverseur de sens de rotation.

Pour les travaux de serrage :

Mettre ou laisser l'inverseur sorti, sur la position. 
Le carré d'entraînement tournera dans le sens des aiguilles d'une montre, à droite.

Pour les travaux de desserrage :

Mettre ou laisser l'inverseur enfoncé, sur la position. 
Le carré d'entraînement tournera dans le sens contraire des aiguilles d'une montre, à gauche.

Réglage du couple de serrage



La clé à chocs 1/2 est équipée d'un régulateur de couple.

Le régulateur de couple est placé au niveau de l'inverseur de sens de rotation, à l'arrière de la clé. Il permet de régler le débit d'air à l'entrée de la clé à chocs. Plus le débit d'air est important, plus la clé aura de puissance et de couple (et ce à pression constante).

- > 3 réglages possibles pour le serrage
- > 3 réglages pour le desserrage.

Accessoires



Jeu de 10 douilles 1/2 pouce pour clé à chocs 1/2 :
douilles : 11, 12, 13, 14, 16, 17, 19, 21, 22 et 24 mm
En chrome molybdène.

Jeu de 10 douilles + rallonge Réf : 348.104

Rallonge 1/2 pouce long.125 mm Réf : 335.004



La clé à chocs 1/2 pouce (réf : 340.354) est livrée sans le jeu de 10 douilles et sans la rallonge.

Quelques consignes de sécurité

. Ne jamais utiliser de douilles à main. Utilisez uniquement des douilles de percussion en bon état. Des douilles en mauvais état réduisent la puissance de percussion et peuvent aussi se briser et causer des blessures (vérifier l'état des douilles régulièrement).

. Ne jamais tenir la douille pendant que vous travaillez.

. Lorsque vous utilisez une rallonge articulée, veillez à ne jamais faire fonctionner la clé sans qu'il n'y ait de point de contact avec la pièce de travail. La clé pourrait tourner trop rapidement et faire détacher la rallonge articulée, avec tous les risques que cela peut engendrer.