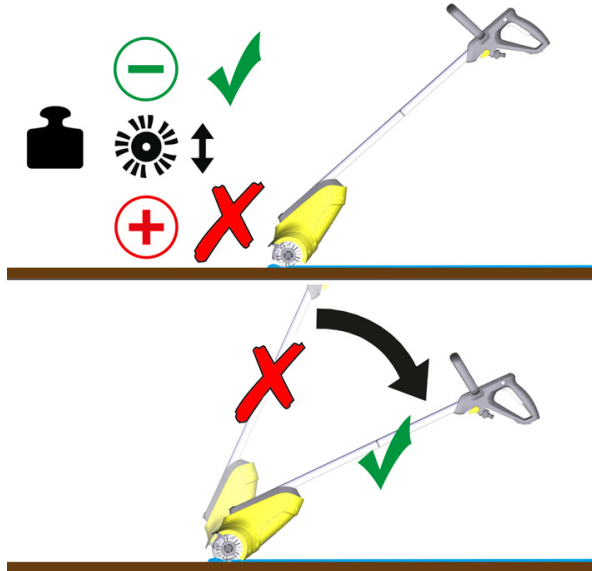


PCL 4



Français

Cher client,
L'arrêt inopiné de l'appareil est dû au déclenchement du disjoncteur de surcharge moteur. En l'occurrence, il ne s'agit pas d'un défaut de l'appareil, mais d'une fonction de protection voulue.

Veillez observer les consignes d'utilisation suivantes :

- Utilisez l'appareil uniquement sur les surfaces en bois, les carreaux en pierres lisses ou les matériaux composites (WPC).
- Utilisez toujours les brosses adéquates.
- N'exercez pas de pression excessive sur l'appareil lors du nettoyage.
- Tenez l'appareil dans un angle plus plat lors du nettoyage.

Si l'appareil s'arrête de manière inopinée lors de l'utilisation, laissez-le refroidir pendant au moins 10 minutes. La protection thermique du moteur est réinitialisée et l'appareil est à nouveau opérationnel.

En cas de coupures répétées, veuillez réduire la pression sur les brosses pendant le nettoyage et tenez l'appareil dans un angle plus plat.

Veillez également observer les consignes du manuel d'utilisation. En cas de besoin, vous les trouverez sur le site www.kaercher.com.

