

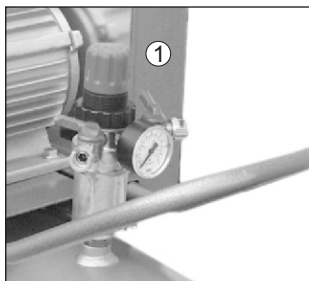
Raccordement



Le pistolet de sablage pro à tuyau est livré avec un embout raccord rapide.

Les accessoires Lacmé sont munis d'embouts raccords rapides permettant un raccordement immédiat par enclenchement dans les coupleurs qui équipent tous les tuyaux. Lors du "désenclenchement", les coupleurs se ferment automatiquement, évitant ainsi de manoeuvrer les robinets sur lesquels sont branchés les tuyaux.

Filtration



1) Epurateur-détendeur

Deux précautions à respecter lors de l'utilisation d'outils pneumatiques.

- Le Filtrage.

Tous les outils pneumatiques doivent être alimentés par un air sec et dépourvu d'impuretés, d'où la nécessité d'intercaler un épurateur-détendeur entre le compresseur et l'outil, qui permet de filtrer et de régler la pression.

Si votre compresseur n'est pas équipé d'un épurateur-détendeur, il est recommandé soit d'en monter un dessus (si cela est possible), soit de monter sur une sortie ou fond de cuve un filtre régulateur.

Le raccordement des outils sur une sortie directe est déconseillé :

- pas de filtration de l'air.
- pression de sortie non constante.

Noter bien :

Il est recommandé de respecter les pressions d'utilisations conseillées. Une utilisation fréquente à une pression d'utilisation trop élevée, peut entraîner une usure accélérée de l'appareil.

LACMÉ

DÉCLARATION DE CONFORMITÉ

Nous certifions, par la présente, que le matériel neuf désigné ci-dessous :

Pistolet de sablage pro à tuyau

Réf. : 331.400 - 331.402

est conforme aux dispositions de la Directive machines (89/392/CE).
A été testé suivant la norme EN792.

Fait à LA FLÈCHE, le 8 Avril 2008
La Direction,

Marc BOUILLOUD.



Les Pelouses,
route du Lude
72200 LA FL ÈCHE
Tél. : 02.43.94.42.94
Fax : 02.43.45.24.25

LACMÉ

SPECIALISTE DE LAIR COMPRIME

331400-pist-sabl-pro.CDR -080408/CD

Notice d'utilisation

Outillage air comprimé professionnel



PISTOLET de SABLAGE PRO à TUYAU

Réf. : 331.400 - 331.402

Pistolet de sablage pro à tuyau

Caractéristiques :

Pression d'utilisation :	5-6 bar.
Consommation moyenne :	350 l/mn.
Compresseur conseillé :	mini 32 m ³ /h.
Calibre conseillé du sable :	0,1 - 0,2
Conso. Moyenne de sable :	0,7 à 0,9
Tuyau recommandé :	Ø int. 8 mm.
Poids :	1,48 kg.
Encombrement :	200 x 205 mm.

Equipement :

- 1 Buse en acier trempé Ø 6 mm
- 1 poignée ergonomique en résine
- 1 corps en alliage
- 1 tuyau d'aspiration Ø 16 x 22 mm, long. 2 m
- 1 sonde d'aspiration en aluminium
- 1 tube de dépression, Ø 4x6 mm, long. 24 cm
- 1 raccord rapide

Pistolet de sablage pro recommandé pour les travaux de nettoyage, d'enlèvement de rouille, peinture et à la préparation de matériaux tels que le bois, l'acier, l'aluminium, le plastique etc... avant qu'ils soient soumis au traitement de surface ou de peinture.

Ce pistolet est utilisé dans de nombreux secteurs, allant de la carrosserie, à l'industrie, de la charpente au bricolage.

Résultat des tests suivant normes :

Mesure sonore : < 85 dB
Niveau sonore à pression normale, suivant ISO 3744.

Recommandations :

Il est recommandé lors de l'utilisation de cet accessoire de porter des lunettes de protection, un masque protection respiratoire et une paire de gants..

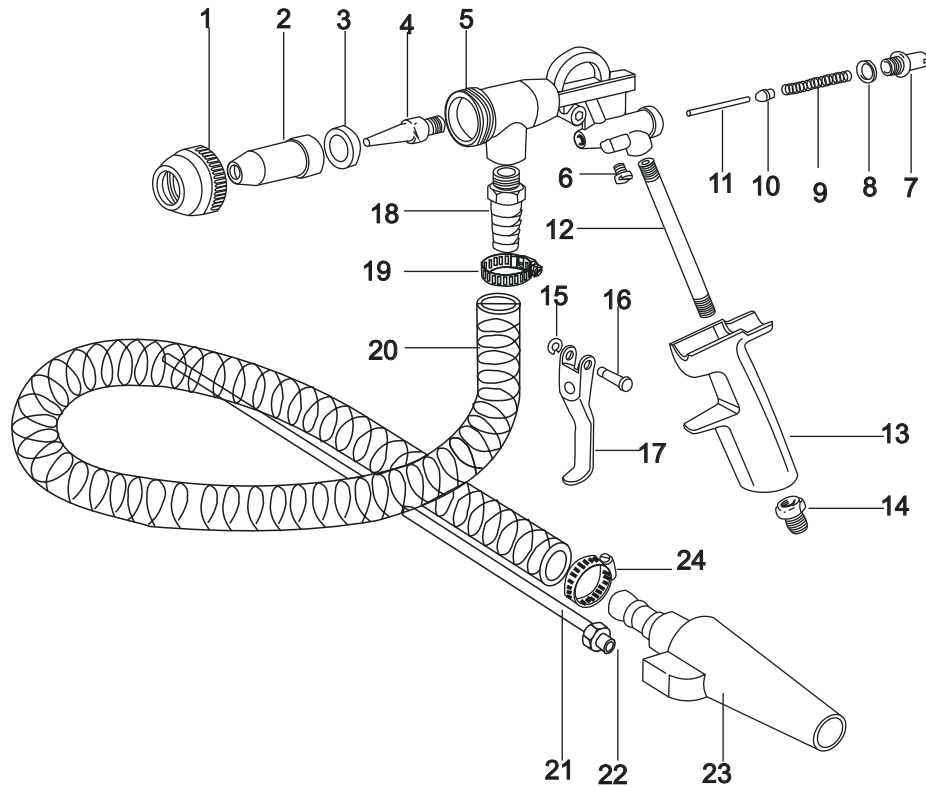
Retrouvez
nos produits sur
www.lacme.com

Lire attentivement cette notice avant de faire fonctionner cet outil.

Vue éclatée pistolet de sablage pro

Pour toute commande de pièces détachées préciser la référence du pistolet de sablage Pro a tuyau, suivie du numéro de la pièce et de la quantité souhaitée.

Ex : 331.400 10 Soupape 2 pcs



Rep	Désignation	Rep	Désignation	Rep	Désignation
01	Ecrou de blocage de buse	10	Soupape	19	Collier pour fixation tuyau sur raccord
02	Buse externe	11	Axe d'ouverture de soupape	20	Tuyau
03	Joint de buse externe	12	Tube d'arrivée d'air	21	Tube d'entrée d'air
04	Buse interne	13	Poignée en plastique	22	Raccord pour tube d'entrée d'air
05	Corps	14	Raccord de sortie	23	Embout pour aspiration du sable
06	Vis TC 7 x 0.75	15	Vis pour axe de gâchette	24	Collier pour fixation du tuyau sur l'embout d'aspiration du sable
07	Bouchon de soupape	16	Axe de gâchette		
08	Joint	17	Gâchette		
09	Ressort de rappel soupape	18	Raccord pour tuyau		

Remplacement et démontage de l'ensemble buse



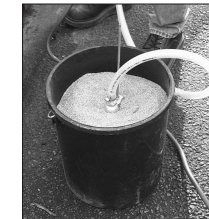
Dévisser la buse externe du pistolet.



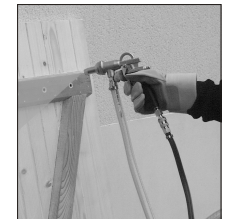
Dévisser la buse interne du pistolet à l'aide d'une clé à pipe de 15.



Plonger l'extrémité du tuyau dans le sable.

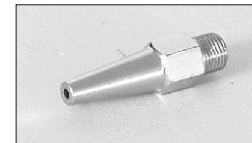


Le tube d'entrée d'air ne doit pas être plongé dans le sable.



Pour une plus grande précision, respecter la distance minimum de 10 cm.

Accessoires



- Buse interne pour pistolet de sablage Pro.

Référence 29.691.332



Buse externe pour pistolet de sablage Pro.

- En acier cémenté et trempé.
Référence
331.502 (blister) - 331.504 (cavalier)

- En tungstène
Référence
331.604 (cavalier)