

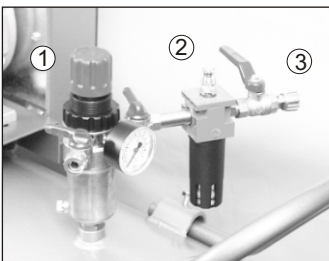
Raccordement



Le marteau burineur RC210 est livré avec un embout raccord rapide.

Les accessoires Lacmé sont munis d'embouts raccords rapides permettant un raccordement immédiat par enclenchement dans les coupleurs qui équipent tous les tuyaux. Lors du "désenclenchement", les coupleurs se ferment automatiquement, évitant ainsi de manoeuvrer les robinets sur lesquels sont branchés les tuyaux.

Filtration et lubrification



- 1) Epurateur-détendeur
- 2) Lubrificateur
- 3) Robinet de sortie

Deux précautions à respecter lors de l'utilisation d'outils pneumatiques.

- Le Filtrage.

Tous les outils pneumatiques doivent être alimentés par un air sec et dépourvu d'impuretés, d'où la nécessité d'intercaler un épurateur-détendeur entre le compresseur et l'outil, qui permet de filtrer et de régler la pression.

- La Lubrification.

Les outils à moteur pneumatiques doivent être OBLIGATOIREMENT LUBRIFIÉS. Il faut donc intercaler un lubrificateur entre l'outil et l'épurateur-détendeur.

Noter bien :

Il est recommandé de respecter les pressions d'utilisations conseillées. Une utilisation fréquente à une pression d'utilisation trop élevée, peut entraîner une usure accélérée de l'appareil.

LACMÉ

DÉCLARATION DE CONFORMITÉ

Nous certifions, par la présente, que le matériel neuf désigné ci-dessous :

Coffret marteau burineur RC210 PRO

Réf. : 346.600

est conforme aux dispositions de la Directive machines (89/392/CE).
A été testé suivant la norme EN792.

Fait à LA FLÈCHE, le 07 Novembre 2006

La Direction,

Marc BOUILLOUD.



Les Pelouses,
route du Lude
72200 LA FL ÈCHE
Tél. : 02.43.94.42.94
Fax : 02.43.45.24.25

LACMÉ

SPECIALISTE DE L'AIR COMPRIMÉ

Notice D'utilisation

Outillage air comprimé professionnel



Coffret MARTEAU BURINEUR RC 210 PRO

Réf. : 346.600

Composition du coffret :

- 1 marteau burineur + 3 ressorts.
 - 1 ressort de recharge.
 - 5 burins hexagonaux dont 1 plat et 1 pointu.
 - 1 burette d'huile.
 - 1 mini-huileur.
 - 1 mallette de rangement thermoformée.
- Poids : 4,10 kg.

Marteau burineur RC210.

Caractéristiques :

- Emmanchement hexagonal : 10,2 mm.
- Diamètre du piston : 19 mm.
- Course piston : 81 mm.
- Cadence coup : 2500 c/mn.
- Pression d'utilisation : 6-7 bar.
- Consommation moyenne : 280 l/mn.
- Compresseur conseillé : mini 21 m³/h.
- Raccordement d'air : 1/4".
- Tuyau recommandé : Ø int. 8 mm.
- Poids : 2,38 kg.
- Encombrement : 245 x 170 mm.

Equipement :

- Système de réduction des chocs.
- 1 poignée isolante.
- 1 cylindre hexagonal.
- 1 piston en acier trempé.
- 1 raccord rapide.

**Marteau burineur professionnel,
pour usage intensif.**

**Confort accru grâce à son système
de réduction des chocs, son parfait
équilibre, qui permettent un usage
prolongé sans fatigue pour
l'utilisateur.**

Résultat des tests suivant normes :

**Mesure de vibration : 3,5 m/s²
suivant ISO 8662.**

**Mesure sonore : 91,8 dB
Niveau sonore à pression normale,
suivant ISO 3744.**

Recommandations :

**Il est recommandé lors de l'utilisation
de cet accessoire de porter des
protections auditives, des gants et
des lunettes de protection.**

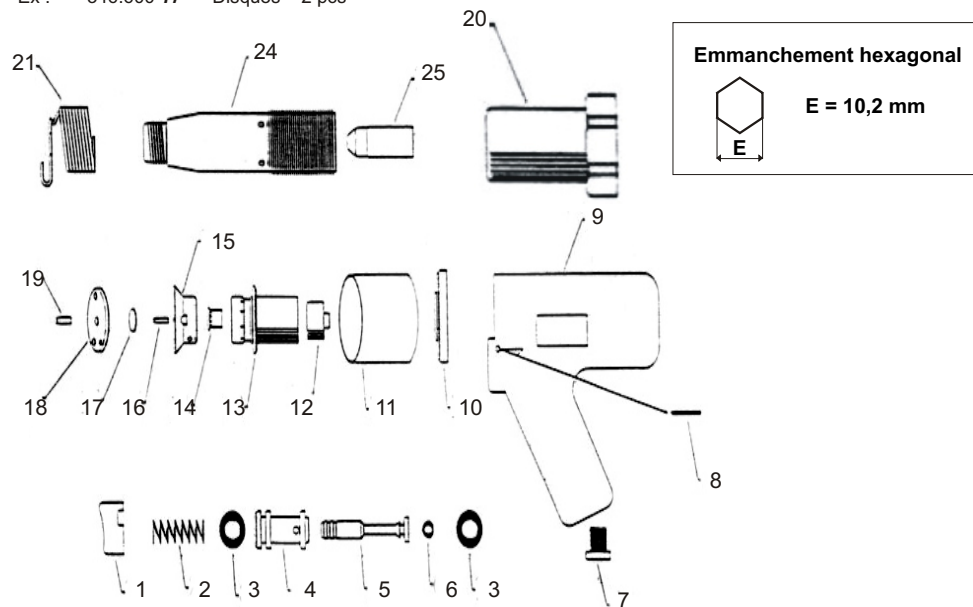
Retrouvez
nos produits sur
www.lacme.com

Lire attentivement cette notice avant de faire fonctionner cet outil.

Vue éclatée marteau burineur RC 210 Pro.

Pour toute commande de pièces détachées, préciser la référence du marteau burineur, suivie du numéro de la pièce et de la quantité souhaitée.

Ex : 346.600 17 Disques 2 pcs



Rep.	Désignation	Rep.	Désignation	Rep.	Désignation
01	Gâchette	09	Corps marteau	17	Disque
02	Ressort gâchette	10	Disque (valve) d'arrêt	18	Flasque avant boîtier
03	Joint chemise (2)	11	Chemise interne	19	Petit axe boîtier
04	Chemise soupape	12	Soupape interne	20	Défecteur
05	Soupape gâchette	12	Chemise axe soupape	21	Ressort
06	Joint soupape	14	Axe soupape	24	Cylindre Hexagonal
07	Raccord entrée d'air	15	Flasque arrière boîtier	25	Piston
08	Axe gâchette	16	Grand axe boîtier		Boîtier complet (15,16, 17, 18,19)

Emmancement hexagonal

. *Lacmé a fait le choix de commercialiser tous ses outils de frappe (marteaux burineurs et marteaux piqueurs) avec un emmancement hexagonal.*

. *L'emmancement hexagonal évite la rotation du burin dans le cylindre du marteau et permet une parfaite maîtrise des mouvements de l'outil, une plus grande précision de travail.*

. *L'utilisation de burins spéciaux tels que les burins découpe tôle, coupe rivet ou boulon, nécessite une parfaite maîtrise, toute rotation du burin dans le cylindre du marteau peut être dangereuse pour l'utilisateur et rendre le travail beaucoup plus compliqué.*

Mise en place du ressort



Le ressort se visse sur le cylindre dans le sens des aiguilles d'une montre. Prendre appui sur le crochet de tête du ressort pour visser.



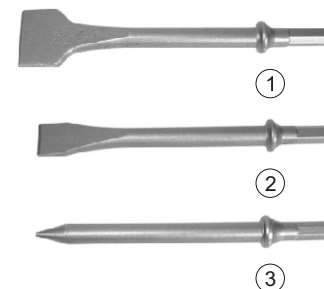
Le ressort se retire en le dévissant dans le sens contraire, des aiguilles d'une montre. Prendre appui sur le crochet à la base du ressort pour dévisser.

Accessoires

Voici la liste des accessoires pour marteaux burineurs vendus au détail.

Les burins.

- Le burin plat large (1) **Réf. : 349.304**
Hex.10,2 mm, larg 32 mm, long 177 mm
- Le burin plat long (2) **Réf. : 349.004**
Hex. 10,2 mm, larg. 20 mm, long 177 mm
- Le burin pointu long (3) **Réf. : 349.104**
Hex.10,2 mm, long 177 mm



Ressorts.

- Le ressort (blister/2) **Réf. : 377.502**
- Le ressort (cavalier/1) **Réf. : 377.504**



Quelques consignes de sécurité

. *Tous les burins ou autres accessoires doivent être inspectés avant leur utilisation pour vérifier l'absence de fissures, d'usure excessive ou d'autres endommagements éventuels. Les accessoires endommagés doivent être remplacés immédiatement.*

. *Utilisez toujours des accessoires dont la taille et la conception correspondent à l'outil.*

. *L'outil et ses accessoires ne peuvent être modifiés d'aucune façon.*

. *Ne jamais tenir le burin pendant que vous travaillez.*

. *N'utilisez jamais l'outil sans le bon modèle de ressort.*