



**Pistolet de peinture SW
gravité, godet supérieur.**

Caractéristiques :

Pression d'utilisation : 3-4 bar.
Consommation moyenne : 230 l/mn.
Compresseur conseillé : mini 20 m³/h.
Raccordement d'air : 1/4".
Tuyau recommandé : Ø int. 8 mm.
Poids : 0,6 kg.
Encombrement : 170 x 340 mm.

Recommandations :

Il est recommandé lors de l'utilisation de cet accessoire de porter des lunettes de protection, un masque protection respiratoire et une paire de gants..

PISTOLET de PEINTURE

SW gravité godet supérieur

Réf. : 415.300

Equipement :

- 1 corps en aluminium.
- 1 godet supérieur, 0,6 litre en plastique, gradué
- 1 ensemble buse, aiguille et chapeau de buse Ø 1,8 mm.
- 1 raccord rapide.

Réglages :

Largeur de jet (rond ou plat).
Débit peinture.
Débit air.

Matériel de Pulvérisation

72200 LA FLÈCHE - FRANCE

Tél. : 02 43 45 29 40 - Fax : 02 43 45 24 25

Consignes de sécurité

Une mauvaise utilisation de ce pistolet peut occasionner des accidents, l'endommager ou un mauvais fonctionnement. Merci de lire attentivement les instructions suivantes.

- . Assurez-vous que la personne qui va utiliser ce pistolet est qualifiée pour le faire.
- . Pour toute intervention d'entretien ou de nettoyage, débrancher le pistolet, dépressuriser le circuit en appuyant sur la gâchette du pistolet.
- . Toujours utiliser des équipements de protection certifiés : (gants, masque respiratoire, lunettes et protections auditives).
- . L'endroit où le pistolet est utilisé doit être ventilé ou raccordé à un système d'extraction (cabine de peinture...) et toute exposition directe à une source d'inflammation (cigarette, flamme...) est interdite.
- . Maintenir propre et désencombrée la zone de travail.
- . Vérifier la compatibilité chimique des produits utilisés : peintures, solvants...
- . Ne jamais dépasser la pression maxi de service.
- . Ne pas utiliser le pistolet avec un tuyau endommagé.
- . Ne jamais diriger le pistolet vers une personne ou un animal.
- . Maintenir ce pistolet hors de portée des enfants.
- . Ne pas utiliser le pistolet pour des utilisations autres que celles pour lequel il est conçu.
- . L'utilisation de produits contenant des halogènes d'hydrocarbures est interdite, ils peuvent occasionner des réactions chimiques, provoquant des explosions.

Emballage

Les pistolets SW gravité (godet supérieur) et aspiration (godet inférieur) sont livrés dans une boîte en carton. Les accessoires standard sont aussi disposés dans les boîtes : clé de démontage, brosse de nettoyage...

Durant le transport et le stockage des pistolets, il est préférable de laisser les pistolets dans leur boîte, le tout devant se faire à une température comprise entre 0° et 50°C, et sous humidité relative moyenne.

Gaspillage produits et protection de l'environnement

Se débarrasser des produits polluants et dangereux, des emballages, des accessoires et outils usagés en procédant à un tri sélectif, et en les déposant dans les points de collecte prévus à cet effet.

Contrôle du pistolet à sa réception

Avant d'utiliser le pistolet, vérifier qu'il n'a pas été endommagé pendant son transport.

Vérifier que tous les accessoires normalement livrés avec le pistolet sont bien présents dans la boîte : clé de démontage, brosse de nettoyage, raccord rapide...

Installation recommandée

Il est recommandé de toujours utiliser un air comprimé sec et dépourvu de traces d'huile, pour obtenir les meilleurs résultats de peinture.

Avant de préparer l'installation, il est nécessaire de faire une inspection :

Vérifier l'état du tuyau air comprimé et de ses raccords (pas de craquelures, pas de fuite...)

Vérifier que le filtre régulateur* n'est pas plein d'eau, si cela n'est pas le cas le purger.

Pour faire la bonne installation, il est nécessaire d'utiliser :

- un compresseur (Puissance mini 3 CV) ou d'un réseau d'air comprimé pour alimenter le pistolet
- un tuyau air comprimé pour relier le pistolet au compresseur

Réglages

Sur le pistolet de peinture SW deux types de réglage sont possibles : le réglage de la forme du jet et le réglage du débit peinture.

Réglage de la forme du jet.

Grâce au bouton de réglage du jet (bouton supérieur), vous pouvez obtenir un réglage précis de la pression à la sortie du pistolet, un bon éclatement de la peinture et la taille de jet souhaitée.

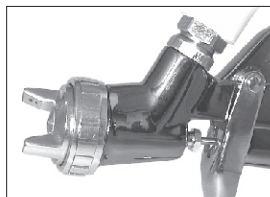
Le jet rond, s'obtient en serrant au maximum le bouton de réglage du jet.

Le jet plat, s'obtient en dévissant le bouton de réglage du jet, plus le bouton est desserré plus le jet est large.

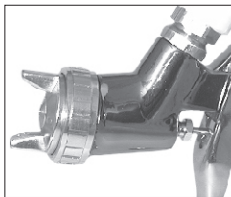
Le jet plat est orientable suivant la position du chapeau de buse, on obtient un jet plat vertical, horizontal ou de biais.

Attention! Vérifier le serrage du chapeau de buse avant de peindre, pour éviter qu'il ne tourne et modifie l'inclinaison du jet.

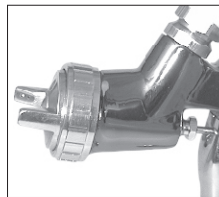
La taille du jet est : à 30 cm jet rond : Ø 12 cm jet plat : H 20 cm



Jet rond
(chapeau diagonal)



Jet plat horizontal
(chapeau vertical)

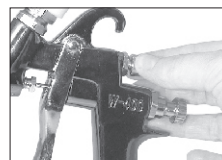


Jet plat vertical
(chapeau horizontal)

Le réglage du débit peinture.

Grâce au bouton de réglage du débit peinture, vous réglez la butée d'aiguille. Plus le jet est large, plus il faut augmenter le débit de peinture pour obtenir la même qualité de couverture.

Pour obtenir la meilleure application possible, d'éclatement produit, vous serez parfois amené à ajuster la pression d'air à l'entrée du pistolet.



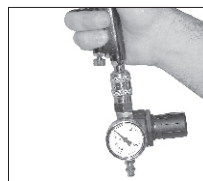
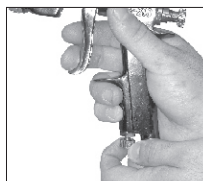
Réglage débit peinture

Pressions de travail

Le pistolet de peinture SW est équipé d'un réglage du débit d'air, mais pour une plus grande précision du réglage il est préférable d'utiliser l'épurateur détendeur du compresseur ou un régulateur d'air directement branché sur le pistolet.

Les pressions recommandées sont

- **2 bar** : pour les peintures très fluides.
- **3-4 bar** : pour les peintures "liquides".
- **5 bar et +** : pour les peintures plus épaisses.
- **maxi 7 bar**



Techniques d'application

Pour peindre dans les meilleures conditions possibles, il est bon de respecter les quelques consignes suivantes.

- Veiller à ce que la surface à peindre soit propre.
- Tenir le pistolet le plus perpendiculairement à la surface de travail.
- Déplacer le pistolet parallèlement à la surface à peindre, à une distance de 15 à 30 cm.
- Commencer le mouvement avant de faire sortir le produit en appuyant sur la gâchette.
- Relâcher la gâchette à la fin de chaque passe.

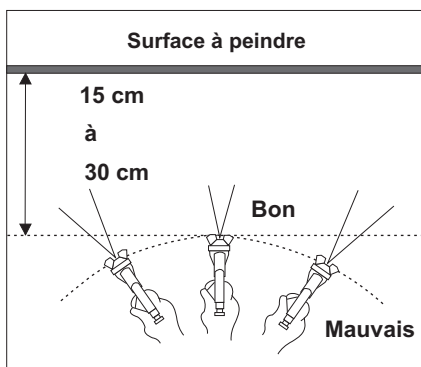
Application sur de grandes surfaces

- Régler le pistolet sur jet plat vertical.
- Faire chevaucher chaque bande d'environ un tiers de sa largeur.
- Appliquer la peinture par surface d'au moins 1 m².

- Pulvériser la peinture en déplaçant le pistolet, pour éviter que la couche obtenue soit trop épaisse et coule.

Application dans les angles.

- Régler le pistolet sur jet rond.
- Réduire le débit peinture.
- Appliquer la peinture sur les deux surface en même temps.
- Toujours traiter les bords et les angles avant la ou les surfaces principales.



Accessoires

Trois modèles d'ensembles buse de rechange pour pistolets de peinture SW sont disponibles.

Ces ensembles sont composés,

- d'une buse en inox
- d'une aiguille en acier inoxydable.
- d'un chapeau de buse en laiton nickelé avec bague de serrage intégrée.



Ensemble buse 1,5 mm, Réf : 471.050

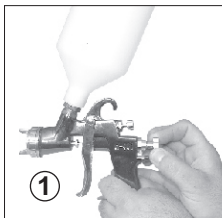
Ensemble buse 1,8 mm, Réf : 471.150

Ensemble buse 2,5 mm, Réf : 471.250

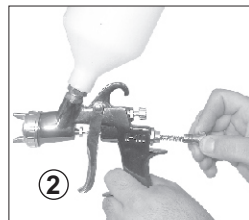
Remplacement et démontage de l'ensemble buse

Selon les peintures utilisées, vous pouvez être amené à changer l'ensemble buse. Vous pouvez également le démonter pour le nettoyer.

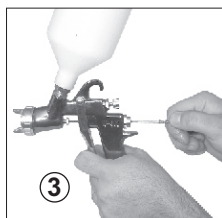
Pour ce faire, veuillez suivre les indications ci-dessous :



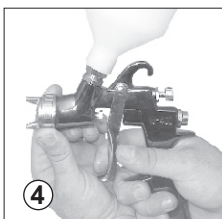
Dévisser le bouton de réglage du débit peinture.



Retirer le ressort.



Appuyer sur la gâchette afin de retirer l'aiguille.



Dévisser le chapeau de buse.



Desserrer la buse à l'aide d'une clé plate de 19.

Nettoyage du pistolet

Comme tout pistolet de peinture, le pistolet de peinture doit être nettoyé après chaque utilisation :

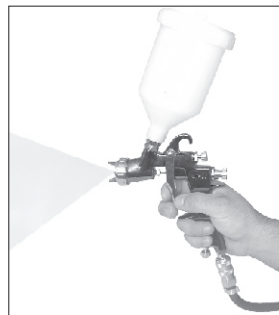
Néanmoins il n'est pas nécessaire de démonter l'ensemble buse pour effectuer un nettoyage complet du pistolet. Pour une interruption non prolongée de vos travaux de peinture, un nettoyage sommaire du pistolet peut-être envisagé.

- Dévisser le bol
- Vider le bol de son contenu
- Nettoyer correctement le bol

- Verser du diluant (ou solvant approprié) dans le bol.
- Plonger le tube plongeur du pistolet dans le bol.
- Actionner la gâchette.

Cesser l'opération lorsque le jet obtenu devient de la couleur du diluant utilisé.

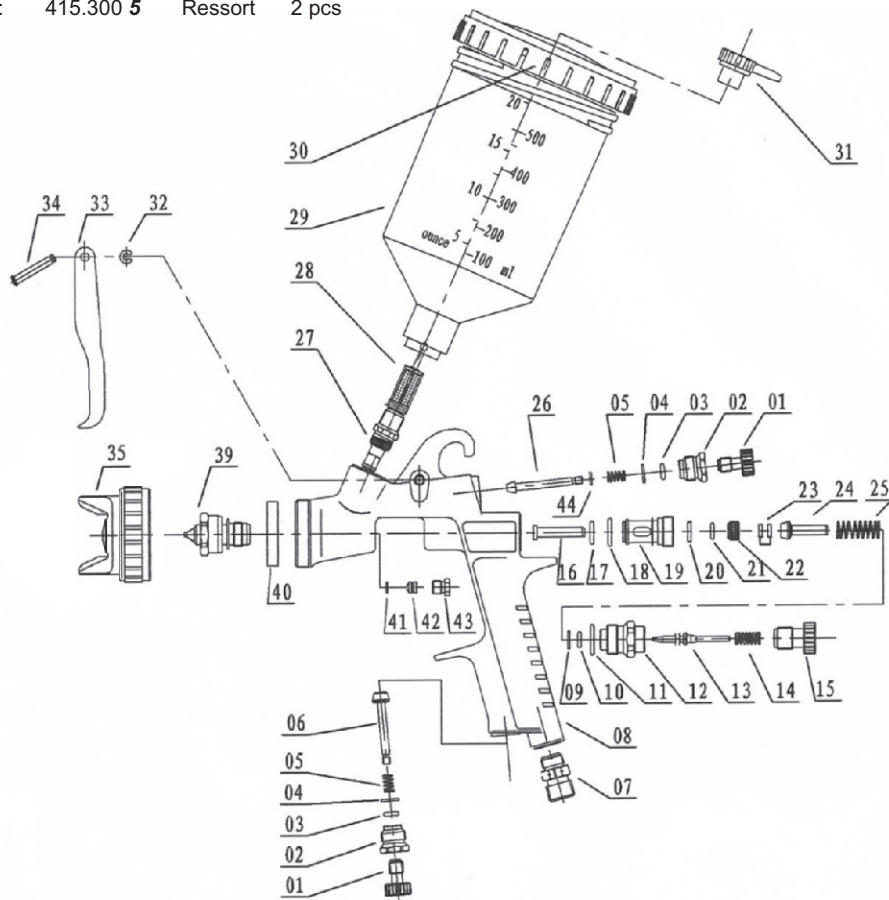
Vider le bol, votre pistolet est nettoyé.



Vue éclatée pistolet de peinture SW Godet supérieur

Pour toute commande de pièces détachées préciser la référence du pistolet de peinture, suivie du numéro de la pièce et de la quantité souhaitée.

Ex : 415.300 5 Ressort 2 pcs



Rep.	Désignation	Rep.	Désignation	Rep.	Désignation
01	Vis réglage air	15	Bouton réglage produit	28	Filtre peinture
02	Chemise réglage air	16	Guide aiguille	29	Godet 0,6 litre
03	Joint	17	Joint 10.7x1.8	30	Couvercle godet
04	Rondelle	18	Joint 8.5 x 1.2	31	Anti-goutte
05	Ressort	19	Chemise	32	Clips axe gâchette
06	Soupape	20	Joint	33	Gâchette
07	Raccord d'entrée d'air	21	Joint torique 4.5x1.2	34	Axe gâchette
08	Corps	22	Ecrou	35	Chapeau de buse
09	Rondelle	23	Joint	39	Buse
10	Joint torique 4.5x1.8	24	Guide ressort	40	Bague diffuseur
11	Joint torique 8.7x1.85	25	Ressort	41	Rondelle
12	Chemise régl. produit	26	Soupape forme du jet	42	Joint
13	Aiguille	27	Raccord de liaison godet/corps	43	Presse étoupe
14	Ressort aiguille			44	Clip

Raccordement

Le pistolet de peinture SW godet supérieur est livré avec un embout raccord rapide.

Les accessoires Lacair sont munis d'embouts raccords rapides permettant un raccordement immédiat par enclenchement dans les coupleurs qui équipent tous les tuyaux.

Lors du "désenclenchement", les coupleurs se ferment automatiquement, évitant ainsi de manoeuvrer les robinets sur lesquels sont branchés les tuyaux.



Filtration

Deux précautions à respecter lors de l'utilisation d'outils pneumatiques.

- Le Filtrage.

Tous les outils pneumatiques doivent être alimentés par un air sec et dépourvu d'impuretés, d'où la nécessité d'intercaler un épurateur-détendeur entre le compresseur et l'outil, qui permet de filtrer et de régler la pression.

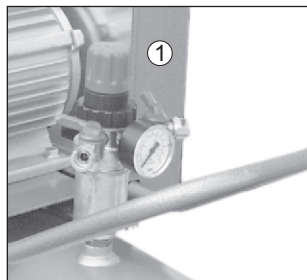
Si votre compresseur n'est pas équipé d'un épurateur-détendeur, il est recommandé soit d'en monter un dessus (si cela est possible), soit de monter sur une sortie ou fond de cuve un filtre régulateur.

Le raccordement des outils sur une sortie directe est déconseillé :

- pas de filtration de l'air.
- pression de sortie non constante.

Noter bien :

Il est recommandé de respecter les pressions d'utilisations conseillées. Une utilisation fréquente à une pression d'utilisation trop élevée, peut entraîner une usure accélérée de l'appareil.



1) Epurateur-détendeur

Groupe
LACME
LacAir

DÉCLARATION DE CONFORMITÉ

Nous certifions, par la présente, que le matériel neuf désigné ci-dessous :

Pistolet de peinture SW godet supérieur

Réf. : 415.300

est conforme aux dispositions de la Directive machines (89/392/CE).

A été testé suivant la norme EN792.

Fait à LA FLÈCHE, le 10 Novembre 2010

La Direction,

CE





SA

Sébastien AILLERET - Directeur Général.

Groupe
LACME
LacAir

Groupe LACME Les Pelouses, route du Lude, 72200 LA FL ÈCHE - Tél. : 02.43.94.42.94 - Fax : 02.43.45.24.25

Causes possibles de mauvais fonctionnement

Problèmes		Causes possibles	Solutions
I	Pas de pulvérisation	a. Pas de pression au pistolet	Vérifier l'alimentation en air tuyau et compresseur...
		b. Mauvais réglage régulateur pistolet	Vérifier et régler
II	Mauvaise pulvérisation	a. Mauvais réglage du pistolet	Refaire réglage
III	Forme de jet 	Buse bouchée	Nettoyer
IV	Forme de jet 		
V	Forme de jet 	Produit trop épais ou trop de débit produit	Diluer ou réduire débit produit
VI	Forme de jet 	Pas assez de produit	Réduire pression d'air ou Augmenter débit produit
VII	Pulvérisation intermittente	a. pas assez de produit dans le godet	Remplir godet
		b. conduit (tube plongeur) obstrué	Nettoyer conduit (tube plongeur)
		c. joint usé ou presse étoupe desserré	Remplacer joints ou resserrer presse étoupe
		d. buse desserrée ou abîmée	Resserrer buse ou remplacer
VIII	Fuite de produit au presse étoupe	a. presse étoupe desserré	Resserrer presse étoupe, vérifier que l'aiguille glisse correctement
		b. Joint presse étoupe sec	Lubrifier
		c. Joint usé	Remplacer
IX	Fuite à la buse	a. Joint presse étoupe sec	Lubrifier
		b. Aiguille bloquée	Lubrifier l'aiguille
		c. Presse étoupe trop serré	Ajuster le serrage
		c. Aiguille usée	Remplacer