

## Pistolets pour mastic, silicone & insonorisant

### Pistolet à cartouche

#### Cartouches



#### caractéristiques

- > Modèle universel
- > Poignée ergonomique
- > Corps et réservoir en alliage
- > Gâchette progressive

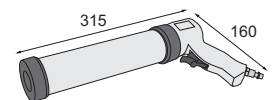
#### avantages

- > Nombreuses applications produits en cartouche 310 ml
- > Robuste
- > Contrôle du débit de produit

#### équipement

- > 1 raccord rapide RAC 514

Référence	Cartouche ml	Réservoir Ø mm	Consommation d'air		Pression d'utilisation bar	Ø int. tuyau recom. mm
			l/mn	m³/h		
bte 334 100	310	50	150	9	5 - 6	6 - 8
bl 334 102						



Poids : 1,1 kg

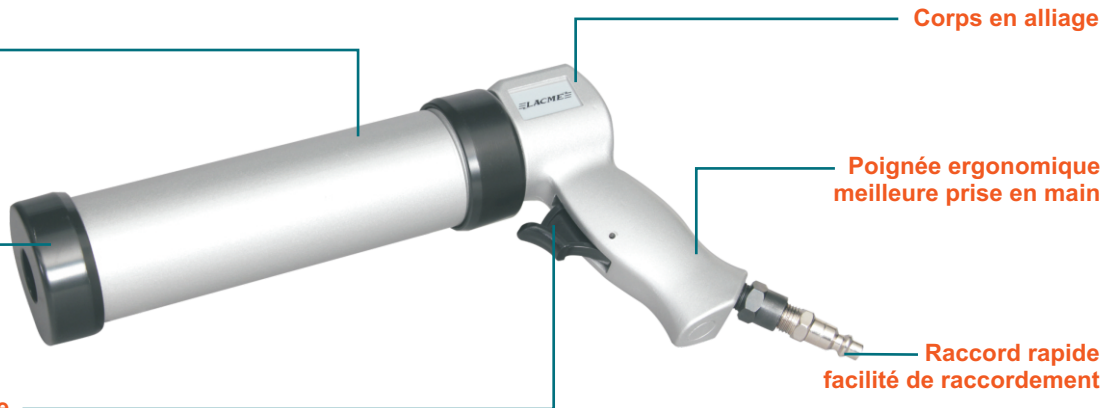
Entrée d'air 1/4" BSP/NPT

### Les + produit

Réservoir en alliage démontable

Couvercle à visser

Gâchette progressive



zone PRO



#### Application diverses

##### Mastic pour l'isolation, bois et verre

(joints pour isolation portes et fenêtres, pour collage contreplaqué,...)

##### Mastic pour maçonnerie extérieure, intérieure et toiture

(joints entre maçonnerie et menuiserie, pour fissures, ...)

##### Mastic pour sanitaires

(joints d'étanchéité de salle de bains et de cuisine : receveurs de douches, éviers,...)

##### Mastic pour auto et marin

(joints pour collage et réparations sur automobiles, caravanes et bateaux,...)