

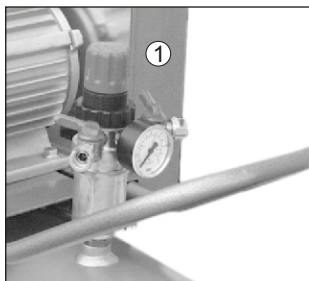
Raccordement



Le pistolet de peinture Industrie est livré avec un embout raccord rapide.

Les accessoires Lacmé sont munis d'embouts raccords rapides permettant un raccordement immédiat par enclenchement dans les coupleurs qui équipent tous les tuyaux. Lors du "désenclenchement", les coupleurs se ferment automatiquement, évitant ainsi de manoeuvrer les robinets sur lesquels sont branchés les tuyaux.

Filtration



1) Epurateur-détendeur

Deux précautions à respecter lors de l'utilisation d'outils pneumatiques.

- Le Filtrage.

Tous les outils pneumatiques doivent être alimentés par un air sec et dépourvu d'impuretés, d'où la nécessité d'intercaler un épurateur-détendeur entre le compresseur et l'outil, qui permet de filtrer et de régler la pression.

Si votre compresseur n'est pas équipé d'un épurateur-détendeur, il est recommandé soit d'en monter un dessus (si cela est possible), soit de monter sur une sortie ou fond de cuve un filtre régulateur.

Le raccordement des outils sur une sortie directe est déconseillé :

- pas de filtration de l'air.
- pression de sortie non constante.

Noter bien :

Il est recommandé de respecter les pressions d'utilisations conseillées. Une utilisation fréquente à une pression d'utilisation trop élevée, peut entraîner une usure accélérée de l'appareil.

LACMÉ

DÉCLARATION DE CONFORMITÉ

Nous certifions, par la présente, que le matériel neuf désigné ci-dessous :

Pistolet de peinture Industrie

Réf. : 300.900-300.902

est conforme aux dispositions de la Directive machines (89/392/CE).
A été testé suivant la norme EN792.

Fait à LA FLÈCHE, le 30 Mars 2010

La Direction,

Marc BOUILLOUD.



Les Pelouses,
route du Lude
72200 LA FL ÈCHE
Tél. : 02.43.94.42.94
Fax : 02.43.45.24.25

LACMÉ

SPECIALISTE DE L'AIR COMPRIMÉ

Notice D'utilisation



Pistolet de peinture Industrie

Caractéristiques :

Pression d'utilisation :	2-5 bar.
Consommation moyenne :	250 l/mn.
Compresseur conseillé :	mini 18 m ³ /h.
Raccordement d'air :	1/4".
Raccordement peinture :	3/8" BSP.
Tuyau recommandé :	Ø int. 8 mm.
Poids :	1,2 kg.
Encombrement :	186 x 300 mm.

Equipement :

- 1 corps en aluminium.
- 1 godet inférieur, 1 litre en aluminium, avec fermeture autoclave.
- 1 ensemble buse, aiguille et chapeau de buse Ø 1,8 mm.
- 1 raccord rapide.

Réglages :

Forme du jet : jet rond ou plat
Débit peinture.

Outillage air comprimé professionnel

PISTOLET de PEINTURE INDUSTRIE

(modèle 2003)

Réf. : 300.900-300.902

Pistolet de peinture de précision pour des applications délicates et de qualité dans les secteurs :

- *Carrosserie : couches de fond, antirouille.*
- *Menuiserie : peintures polyuréthane, vernis...*
- *Industrie : martelés, laques, peintures glycéro...*

Résultat des tests suivant normes :

Mesure de vibration : 1,4 m/s²
suivant ISO 8662.

Mesure sonore : 92 dB
Niveau sonore à pression normale,
suivant ISO 3744.

Recommandations :
Il est recommandé lors de l'utilisation de cet accessoire de porter des lunettes de protection, un masque protection respiratoire et une paire de gants..

Retrouvez
nos produits sur
www.lacme.com

Lire attentivement cette notice avant de faire fonctionner cet outil.

Accessoires

Lacmé propose trois modèles d'ensembles buse de rechange pour Pistolet de peinture Industrie.

Ces ensembles sont composés :

- d'une buse en acier
- d'une aiguille en inox.
- d'un chapeau de buse en laiton nicklé, avec bague de serrage intégrée.

Ens. buse 1,4 mm, pour pist. de peinture Industrie Réf : 29 691 202
Ens. buse 1,8 mm, pour pist. de peinture Industrie Réf : 29 691 204
Ens. buse 2,5 mm, pour pist. de peinture Industrie Réf : 29 691 206



Filter peinture

Lacmé propose un petit filtre peinture qui s'emboîte sur le tube plongeur.
Blister /2 Réf : 302902



Réglages

Sur le pistolet de peinture Industrie deux types de réglage sont possibles : le réglage de la forme du jet et le réglage du débit peinture.

Réglage de la forme du jet.

Grâce au bouton de réglage du jet (bouton supérieur), vous pouvez obtenir un réglage précis de la pression à la sortie du pistolet, un bon éclatement de la peinture et la taille de jet souhaitée.

Le *jet rond*, s'obtient en serrant au maximum le bouton de réglage du jet.

Le *jet plat*, s'obtient en dévissant le bouton de réglage du jet, plus le bouton est desserré plus le jet est large. Le jet plat est orientable suivant la position du chapeau de buse, on obtient un jet plat vertical, horizontal ou de biais.

Attention! Vérifier le serrage du chapeau de buse avant de peindre, pour éviter qu'il ne tourne et modifie l'inclinaison du jet.

La taille du jet est : à 30 cm jet rond : Ø 12 cm jet plat : H 20 cm



Réglage forme du jet



Jet plat vertical



Jet plat horizontal

Le réglage du débit peinture.

Grâce au bouton de réglage du débit peinture (bouton inférieur), vous réglez la butée d'aiguille. Plus le jet est large, plus il faut augmenter le débit de peinture pour obtenir la même qualité de couverture.

Pour obtenir la meilleure application possible, d'éclatement produit, vous serez parfois amené à ajuster la pression d'air à l'entrée du pistolet.



Pressions de travail

Le pistolet de peinture n'est pas équipé de réglage du débit d'air (pression). Le réglage de la pression se fera au niveau de l'épurateur-détendeur du compresseur.

les pressions recommandées sont

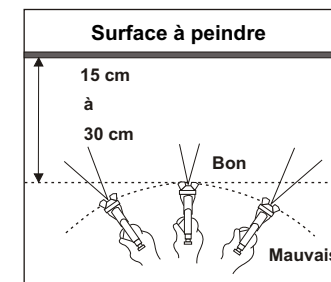
- **2 bar** : pour les peintures très fluides.
- **3-4 bar** : pour les peintures "liquides".
- **5 bar** : pour les peintures plus épaisses.



Techniques d'application

Pour peindre dans les meilleures conditions possibles, il est bon de respecter les quelques consignes suivantes.

- Veiller à ce que la surface à peindre soit propre.
- Tenir le pistolet le plus perpendiculairement à la surface de travail.
- Déplacer le pistolet parallèlement à la surface à peindre, à une distance de 15 à 30 cm.
- Commencer le mouvement avant de faire sortir le produit en appuyant sur la gâchette.
- Relâcher la gâchette à la fin de chaque passe.



Application sur de grandes surfaces

- Régler le pistolet sur jet plat vertical.
- Faire chevaucher chaque bande d'environ un tiers de sa largeur.
- Appliquer la peinture par surface d'au moins 1 m².

- Pulvériser la peinture en déplaçant le pistolet, pour éviter que la couche obtenue soit trop épaisse et que la peinture coule.

Application dans les angles.

- Régler le pistolet sur jet rond.
- Réduire le débit peinture.
- Appliquer la peinture sur les deux surfaces en même temps.
- Toujours traiter les bords et les angles avant la ou les surfaces principales.

Godet 1 litre

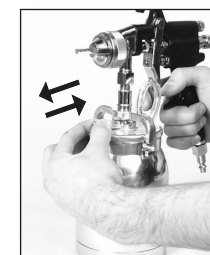
Mise n place et fermeture du bol sur le couvercle.



Couvercle avec fermeture autoclave et clapet de sécurité.



Pour fermer le pistolet, il suffit d'emboîter le couvercle avec le godet.

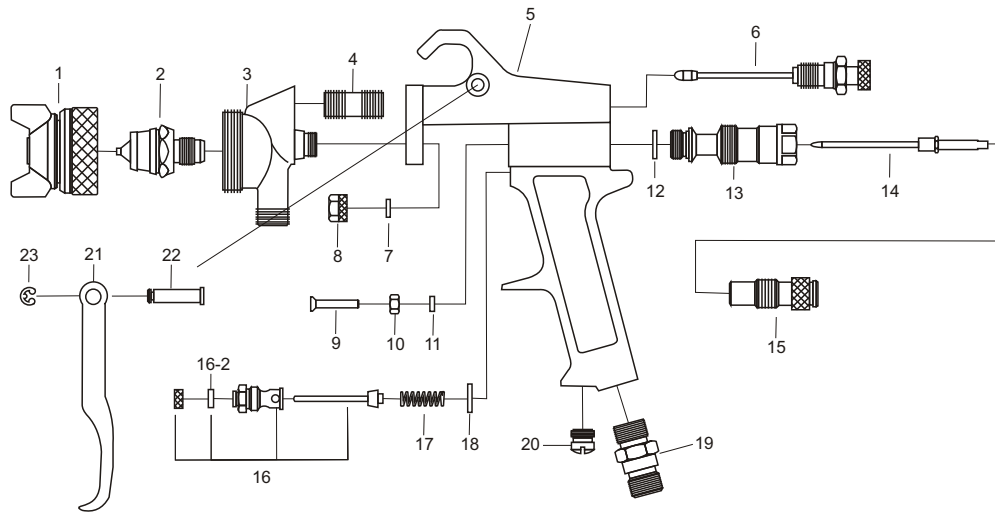


Une fois les deux pièces emboîtées, activer le clapet de sécurité.

Vue éclatée pistolet de peinture Industrie Modèle 2003

Pour toute commande de pièces détachées préciser la référence du pistolet de peinture Industrie, suivie du numéro de la pièce et de la quantité souhaitée.

Ex : 300.900B 07 Joint 2 pcs

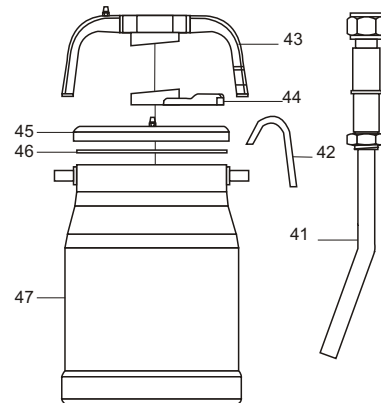


Rep. Désignation

- | | |
|------|-----------------------------|
| 01 | Chapeau de buse |
| 02 | Buse |
| 03 | Support buse - Tête |
| 04 | Liaison |
| 05 | Corps |
| 06 | Ensemble réglage du jet |
| 07 | Joint |
| 08 | Ens. presse étoupe tête |
| 09 | Guide d'aiguille |
| 10 | Presse étoupe |
| 11 | Joint |
| 12 | Joint |
| 13 | Chemise |
| 14 | Aiguille |
| 15 | Ens. réglage débit peinture |
| 16 | Ens. soupape d'air |
| 16-2 | Joint |
| 17 | Ressort |
| 18 | Joint |
| 19 | Raccord entrée d'air |
| 20 | Bouchon |
| 21 | Gâchette |
| 22 | Axe gâchette |
| 23 | Clips gâchette |

Kit entretien

Joints n°7x1, n°11x1, n°12x1, n°18x1,



Rep. Désignation

- | | |
|----|--------------------|
| 41 | Tube plongeur |
| 42 | Tube d'évent |
| 43 | Bride |
| 44 | Manette de serrage |
| 45 | Couvercle |
| 46 | Joint de couvercle |
| 47 | Bol 1 litre |
| 48 | Filterre peinture |

Nettoyage du pistolet

Comme tout pistolet de peinture, le pistolet de peinture industrie doit être nettoyé après chaque utilisation :

Néanmoins il n'est pas nécessaire de démonter l'ensemble buse pour effectuer un nettoyage complet du pistolet. Pour une interruption non prolongée de vos travaux de peinture, un nettoyage sommaire du pistolet peut-être envisagé.

- Dévisser le bol
- Vider le bol de son contenu
- Nettoyer correctement le bol
- Verser du diluant (ou solvant approprié) dans le bol.
- Plonger le tube plongeur du pistolet dans le bol.
- Actionner la gâchette.



Cesser l'opération lorsque le jet obtenu devient de la couleur du diluant utilisé.
Vider le bol, votre pistolet est nettoyé.

Remplacement et démontage de l'ensemble buse

Selon les peintures utilisées, vous pouvez être amené à changer l'ensemble buse. Vous pouvez également le démonter pour le nettoyer.



① Dévisser le bouton de réglage du débit peinture.



② Appuyer sur la gâchette afin de retirer l'aiguille.



③ Dévisser le chapeau de buse.



④ Desserrer la buse à l'aide d'une clé plate ou à pipe de 22.

Problèmes d'application

Le produit sort du pistolet de façon saccadée :

- Manque de produit : remplir le pistolet.
- Fuite au niveau du joint de presse étoupe (4) : resserrer le presse étoupe (à l'aide de la clé livrée avec le pistolet).
- Fuite au niveau de la buse : resserrer la buse (à l'aide de la clé livrée avec le pistolet).
- Buse détériorée : la remplacer.

Le jet n'est pas rond :

- le chapeau de buse est sale : le nettoyer.
- L'aiguille est sale : la nettoyer.
- Le trou d'air à la tête du pistolet est bouché : le déboucher.

Le jet est plus chargé sur "les bords" qu'au centre :

- Pression trop importante : réduire la pression.
- Peinture trop fluide : augmenter la viscosité de la peinture.

Le jet est plus chargé au centre que sur "les bords" :

- Pression trop faible : augmenter la pression.
- Peinture pas assez fluide : diluer la peinture.