

Notice  
d'utilisation

## Outillage air comprimé professionnel



**KIT MF :  
3 accessoires**

**Réf. : 325.702**

**Kit MF : 3 accessoires est composé des accessoires suivants :**

**Soufflette bec court**

Bac démontable

**Pistolet de gonflage N**

Manomètre de précision 0-10 bar  
Contrôlé sur un banc d'essai et poinçonné  
flexible 35 cm + embout de gonflage norme AFAQ.

**Tuyau spiral Ø 6 x 8 mm**

Tuyau polyamide  
Ø 6 x 8 mm, longueur max. 5 m

**Tous les accessoires de ce kit sont équipés de raccord rapide.**





# PISTOLET DE GONFLAGE N

## Caractéristiques :

Ø manomètre :	63 mm.
Plage :	0 - 10 bar
Echelle grad :	1 - 0,1 bar
Précision :	0,1 bar.
Compresseur conseillé :	mini 12 m <sup>3</sup> /h
Pression d'utilisation :	10 bar maxi.
Tuyau recommandé :	6-8 mm
Poids :	0,41 kg.
Encombrement :	85 x 224 mm.

**Pistolet pour gonfler : ballons, bateaux pneumatiques, pneus de bicyclettes, de motos, de voitures, exceptés les pneus basse pression.**



## Equipement :

- Flexible 18/20 bar, Ø 6 x 11 mm, long. 0.,35 m
- Bouton pour dégonfler
- 1 raccord rapide RAC 514

## La vérification primitive

**Pistolet de gonflage homologué conforme à la Directive Européenne 86/217/CEE, ayant subi une vérification primitive.**

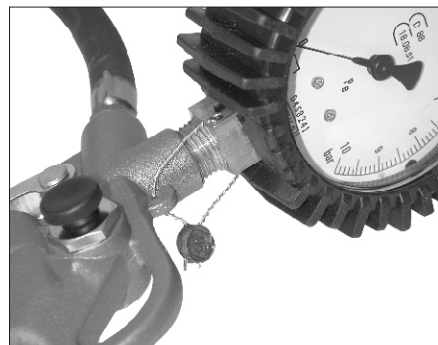
### La vérification primitive

La législation française impose la vérification individuelle des pistolets de gonflage.

La vérification porte obligatoirement sur l'ensemble du pistolet après montage du tuyau, corps, manomètre...

Le manomètre homologué (n° d'approbation 3.13 - 15235/88) et la vérification individuelle en 3 points de l'échelle assurent la précision et la justesse de ce pistolet de gonflage.

Ces qualités sont attestées par la marque de la vérification primitive appelée aussi "poinçon".



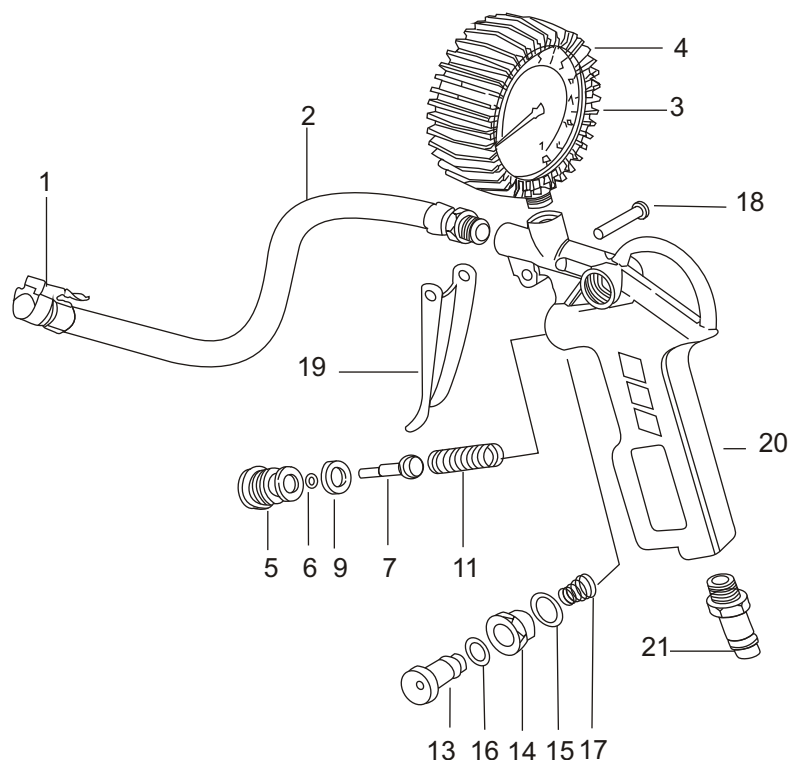
## Embout norme AFAQ

**Embout norme AFAQ pour tuyau Ø 6 int. 6 + collier de serrage      réf : 308 102**

### Important :

Contrôler régulièrement l'état et la propreté du joint caoutchouc de l'embout de gonflage. Un joint usagé empêche une bonne accroche de l'embout de gonflage du pistolet sur la valve du pneu, occasionne des fuites d'air et rend le gonflage difficile, voire impossible.

## Vue éclatée Pistolet de gonflage N



Rep	Désignation
01	Embout Norme AFAQ
02	Flexible complet
03	Dispositif de mesure
04	Protection caoutchouc
05	Butée d'arrêt
06	Joint torique
07	Axe - Clapet
09	Rondelle caoutchouc
11	Ressort
13	Piston de décharge
14	Bague d'arrêt
15	Joint torique
16	Joint torique
17	Ressort
18	Axe de gâchette
19	Gâchette
20	Poignée alu
21	Raccord rapide

Attention !

Toute intervention sur le pistolet de gonflage est strictement interdite.



## SOUFFLETTE BEC COURT

### Caractéristiques :

Pression d'utilisation :	4-6 bar.
Consommation moyenne :	150 l/mn
Compresseur conseillé :	mini 12 m <sup>3</sup> /h.
Raccordement d'air :	1/4".
Tuyau recommandé :	Ø int. 6-8 mm.
Poids :	0,16 kg.
Encombrement :	160 x 150 mm.

### Equipement :

- 1 bec court démontable
- 1 raccord rapide

*Soufflette universelle avec corps en aluminium adaptée à toutes les utilisations de soufflage.*



## Raccordement

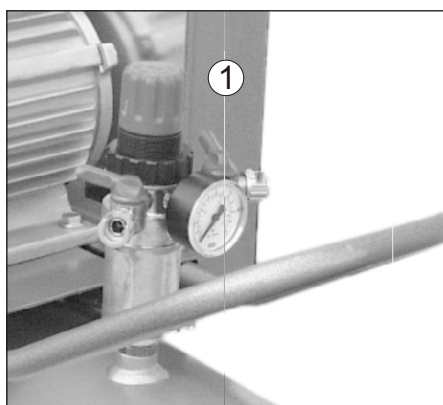


Les accessoires Lacmé sont munis d'embouts raccords rapides permettant un raccordement immédiat par enclenchement dans les coupleurs qui équipent tous les tuyaux.

Lors du "désenclenchement", les coupleurs se ferment automatiquement, évitant ainsi de manoeuvrer les robinets sur lesquels sont branchés les tuyaux.

## Filtration

### **Deux précautions à respecter lors de l'utilisation d'outils pneumatiques.**



1) Epurateur-détendeur

#### **- Le Filtrage.**

Tous les outils pneumatiques doivent être alimentés par un air sec et dépourvu d'impuretés, d'où la nécessité d'intercaler un épurateur-détendeur entre le compresseur et l'outil, qui permet de filtrer et de régler la pression.

Si votre compresseur n'est pas équipé d'un épurateur-détendeur, il est recommandé soit d'en monter un dessus (si cela est possible), soit de monter sur une sortie ou fond de cuve un filtre régulateur.

Le raccordement des outils sur une sortie directe est déconseillé :

- pas de filtration de l'air.
- pression de sortie non constante.

Noter bien :

Il est recommandé de respecter les pressions d'utilisations conseillées. Une utilisation fréquente à une pression d'utilisation trop élevée, peut entraîner une usure accélérée de l'appareil.

# LACMÉ

## DÉCLARATION DE CONFORMITÉ

Nous certifions, par la présente, que le matériel neuf désigné ci-dessous :

**Kit MF : 3 accessoires**

**Réf. : 325.702**

est conforme aux dispositions de la Directive machines (89/392/CE).

A été testé suivant la norme EN792.



Fait à LA FLÈCHE, le 14 Avril 2008  
La Direction,

A handwritten signature in black ink, appearing to read 'MB'.

Marc BOUILLOUD.

Les Pelouses,  
route du Lude  
72200 LA FL ÈCHE  
Tél. : 02.43.94.42.94  
Fax : 02.43.45.24.25